

# こうなん 商工会議所ニュース

●発行所／江南商工会議所 TEL<0587>55-6245  
愛知県江南市古知野町小金112 FAX<0587>54-9141  
●編集発行責任者／滝紀彦 URL <http://www.konan-cci.or.jp>

2024

5

No.466



- 7日(火)・女性会役員会
- 10日(金)・情報委員会
- ・商業部会役員会
- 13日(月)・食品部会役員会
- 14日(火)・サービス部会役員会
- ・青年部役員会
- 21日(火)・金融理財部会役員会
- ・工業繊維部会役員会
- ・青年部通常会員総会
- 22日(水)・建設部会役員会
- 27日(月)・正副会頭会議

## 5月の主な行事

(4月18日現在)

2024  
健康経営優良法人  
Health and productivity

## 主な記事

- P1 5月の主な行事
- P2~5 会議所の動き
- P6~11 情報
- P12 会員企業紹介



令和5年度  
通常議員総会

開催日：3月29日(金)

当所1階ホールにて、令和5年度通常議員総会を開催しました。

冒頭、松永会頭より、今年1月に発生した能登半島地震で被災された皆様に、心からお悔やみとお見舞いを申し上げますとともに、一日も早い復旧・復興を願っている。

さて、日本経済は緩やかに回復しているが、エネルギーや原材料価格の高騰によるコスト増、さらに人手不足も深刻さを増して先行きは厳しい。賃金引上げ機運が高まる中で、今年の春闘では大手企業で高い水準の妥結が相次いでいるが、私どもの地域では政府が言うような賃上げをすれば、経営を圧迫させる要因につながる。ということが明白である。

そこで、商工会議所の役割は、この地域における事業と雇用の存続を図るための支援を、着実に実行していくことである。特に今年は、コロナ禍で拡大した経営課題への支援を始めとして、デジタル化対応などの重要課題に取り組み、支援機関としての使命を果たしていきたい。

また当所は、令和6年度に



創立50周年を迎え、来年2月28日にhome&nicohallにて記念式典を開催予定で、現在準備を進めている。これを契機として、我々正副会頭が青年部、女性会などから有志を募り、和太鼓チーム『江南鼓藤舞保存会』を立ち上げて、昨年8月から練習に励んでおり、本番に向けさらに磨きをかけてまいりたいと挨拶しました。

議事においては、令和6年度事業計画(案)並びに収支予算(案)について、審議され、原案通り承認されました。

令和6年度 収支予算総括表

令和6年4月1日から令和7年3月31日まで

(単位：千円)

会計名	本年度予算額	前年度予算額	比較増減	増加率
一般会計	50,494	50,192	302	0.6%
中小企業相談所特別会計	68,845	69,222	△377	△0.5%
法定台帳関係費特別会計	1,151	1,102	49	4.4%
商工会館運営特別会計	22,333	21,828	505	2.3%
労働保険事務組合特別会計	10,137	7,933	2,204	27.8%
共済事業特別会計	34,603	37,857	△3,254	△8.6%
特定退職金共済事業特別会計	10,515	9,491	1,024	10.8%
小計	198,078	197,625	453	0.2%

※労働保険事務組合特別会計における労働保険料は除く

※特定退職金共済事業特別会計における保険料・給付金は除く

会計名	本年度予算額	前年度予算額	比較増減	増加率
退職給与資金特別会計	46,651	35,040	11,611	33.1%
財政調整基金特別会計	125,927	128,861	△2,934	△2.3%
会館建設資金特別会計	1,381	5,500	△4,119	△74.9%
固定資産特別会計	223,285	227,069	△3,784	△1.7%
小計	397,244	396,470	774	0.2%

会計名	本年度予算額	前年度予算額	比較増減	増加率
創立50周年記念事業特別会計	9,351	0	9,351	—
小計	9,351	0	9,351	—

合計	604,673	59,4095	10,578	1.8%
----	---------	---------	--------	------

木型 検索 <http://www.sato-kigata.com>

有限会社 佐藤木型製作所

本社工場：〒485-0081 愛知県小牧市横内立野680-1  
 第二工場：〒485-0082 愛知県小牧市村中池ノ面1351-1  
 TEL: 0568 (65) 8871 FAX: 0568 (65) 8872

お葬式をわかりやすく

シオン  
0120-000-400

地域の農業・園芸を徹底サポート  
松永種苗株式会社

Since 1883  
愛知県江南市古知野町瑞穂3番地  
TEL 0587-54-5151  
URL <http://www.matsunaga-seed.com/>



## 令和6年度 事業計画

### 【基本方針】

元日に発生した能登半島地震では、壊滅的な被害を受け、2か月を過ぎても今なお多くの被災者が避難生活を余儀なくされており、ライフラインを始めとするインフラの早期復旧・復興が望まれています。

日本経済も、この震災により少なからず影響を受け、2月の月例経済報告では、「景気は緩やかに回復している」としてはいますが、依然としてエネルギーや原材料価格の高騰による物価高に加え、人手不足も深刻化しており、中小・小規模事業者にとって難しい舵取りが迫られています。

加えて、構造的な賃金引上げには、その原資の確保が必要不可欠で、これによるコスト増や価格転嫁への対応など、経営課題は山積しています。

こうした状況を鑑みて、商工会議所としての強みを発揮していくには、事業者が抱えている経営課題に真摯に向き合い、その課題解決に向け、事業者に寄り添った伴走型支援を行っていくことが支援機関としての原点であり、大変重要であると考えております。

商工会議所は、地域経済活性化のけん引役として会員の皆様に頼られる存在となるべく、より一層、体制を強化してまいります。

そして、令和6年度は創立50周年の大きな節目を迎えます。これを契機として、支援機関としての役割をさらに充実させ、将来を見据えた事業への取り組みを実践していきたいと考えております。

以上を踏まえて、令和6年度は以下の6項目を重点事業に掲げ、事業者の「自己変革と挑戦」を後押しする支援事業を展開してまいります。

## 令和6年度 重点事業

### 1. 変化に対応する中小・小規模事業者の育成・成長力支援

- ・中小・小規模事業者の多様な経営課題への対応支援
- ・「省力化投資」等に対応するための各種補助金活用支援
- ・「インボイス制度」導入など、各種制度改正に対応できる相談体制の整備
- ・労働力確保や資金繰り支援をはじめとした事業継続支援
- ・伴走型支援の推進による経営課題の解決提案

### 2. 働き方改革とデジタル化支援の推進

- ・セミナーの開催および専門家個別相談会の開設
- ・SNSツールの利用による効果的な情報発信
- ・デジタルサイネージの導入と有効な利活用
- ・働き方改革の推進支援

### 3. 人材確保・定着サポート事業

- ・就職フェアIN岩倉の開催
- ・求人ポータルサイトの活用推進
- ・「健康経営」の啓発及び「健康宣言」企業の拡大支援
- ・婚活事業「縁結び交流会」の開催

### 4. 食での賑わい創出事業

- ・即売会「コーナンスイーツフェスティバル」の実施

### 5. 地域資源を活用した地域活性化事業

- ・「和風仕立ての江南野菜カレー」のPR促進と需要発掘

### 6. 会員増強等による財政基盤強化

- ・会員事業所同士による会員交流会の開催
- ・会員増強および共済キャンペーン実施による財政基盤の強化



当所1階入口 デジタルサイネージ



### 令和5年度多年勤続優良従業員表彰

開催日：3月29日(金)

通常議員総会終了後に、当所1階ホールにて、多年勤続優良従業員表彰式を開催しました。

当所会員企業にお勤めの従業員の方で、長年に亘り勤続され、他の従業員の模範となる方々を表彰いたしました。



### 《30年以上勤続》

愛知県知事表彰ならびに江南商工会議所会頭表彰

- (3名)
- 森谷 武史(大和エントープライズ(株))
- 上村 哲男(大和エントープライズ(株))
- 植田 康夫(大和エントープライズ(株))

### 《20年以上勤続》

江南商工会議所会頭表彰

(8名)

- 山元 満廣(大和エントープライズ(株))
- 新井 長清(大和エントープライズ(株))
- 福田 和典(株安藤工務店)
- 青山 勇(大和エントープライズ(株))
- 彦坂 昌徳(岩田燃料(株))
- 西部 潤一(岩田燃料(株))
- 細川 智代(サンサプライ(株))
- 小島 良子(サンサプライ(株))

### 《10年以上勤続》

江南商工会議所会頭表彰

(1名)

- 小林智加子
- (株式会社エスアビエヒシヨシヤン)

### 愛知県商工会議所青年部連合会第5回会長会議(江南会議)

開催日：3月1日(金)

すいとびあ江南にて、令和5年度第5回会長会議(江南



会議)を開催しました。

愛知県内の商工会議所青年部会長及び次年度会長予定者並びに愛知県商工会議所青年部連合会(県連) 出向者など、約300名が参加しました。

また会議と並行して行われた研修事業では、KTXアリーナでのドローン体験や勲碧酒造(株)様での酒蔵見学などを実施し、会長会議に参加された愛知県内の商工会議所青年部関係者に多数ご参加いただきました。

会長会議後の懇親会では、冒頭に江南YEGメンバーによる太鼓演奏が披露されたほか、令和6年度の県連会長及び委員長紹介などが行われ、盛況のうちに閉会しました。

### 青年部第58回通常会員総会及び卒業生を送る会

開催日：3月26日(火)

すいとびあ江南多目的ホールにて、当所青年部第58回通常会員総会を開催しました。

冒頭に伊藤准会長より1年間の総括が述べられた後、議事に移り、2024年度事業計画(案)並びに収支予算(案)が上程され、満場一致で可決されました。



その後、会長バッジ授与式が執り行われ、尾関卓次年度会長からは次年度のスローガンである「雲外蒼天」に込められた想いや、次年度の青年部活動にむけた抱負などが述べられました。

総会後に行われた卒業生を送る会では、ゲストの方々からの祝辞や、現役メンバーから卒業生への感謝を込めたサプライズプレゼントなどが贈られ、卒業生からはこれまでの青年部活動の振り返りや、現役メンバーへのエールが送られました。

その後、現役メンバーに見送られる中、卒業生は会場をあとにし、感動冷めやらぬ中、卒業生を送る会を閉会しました。

ふるさとの味 送ります

福玉米粒麦

EC初回限定：20%OFF

クーポンコード：konan

https://fukutama-mugi.stores.jp/

外国人技能実習生を受入れませんか?

フィリピンからの実習生の受入手続きから日本滞在中の手続きなど、面倒な事務手続きをお手伝いします。

東海中小企業支援事業協同組合(江南商工会館3階)

電話：0587-81-3791

金融支援 経営支援 で 地域事業者のみなさまをサポート!

資金繰りのこと・経営のことなど お気軽にご相談ください!

相談は無料です!

0120-454-754

愛知県信用保証協会



### 接客・電話対応セミナー

開催日：4月12日(金)

当所5階第1会議室にて、『接客・電話対応セミナー』を開催しました。

社会人としての心構えやマナー、デモ機を使用した電話の応対方法など実践を交えて学びました。また、SNSの利用に関する注意点や個人情報への取り扱いなど、昨今の社会問題にも触れながら学ぶことができました。受講者からは「短い時間の中で、多くの情報を頂けた。学んだ事が実践できるような復習しながらアウトプットしたい。」など感想をいただき、充実したセミナーとなりました。



### 女性会 通常会員総会

会長に下新原久美氏を選任

開催日：4月15日(月)

当所別館2階研修室にて、令和6年度女性会通常会員総会を開催しました。

冒頭に佐藤真理会長より挨拶の後、議事に移り、「令和5年度事業報告並びに収支決算」、「令和6年度事業計画(案)並びに収支予算(案)」について審議され、原案どおり可決承認されました。

さらに、「任期満了に伴う役員の変更」について審議され、会長に下新原久美氏が選任されました。

令和6年度役員は次のとおりです。

- 相談役 佐藤真理 (有)江南観光社
- 会長 下新原久美 (岩幸)
- 副会長 松井浩恵 (株)グランツハート
- 松井恭子 (株)建築
- 大脇いつ子
- 船戸正子 (株)船徳商店
- 桑原なほみ (株)クワケン
- 小塚英子 (有)サカエ
- 安藤恵美子 (株)アンキ設備
- 市川恵子 (株)市川木工
- 尾関幸代 (株)オゼキ制服
- 岩田志穂 (株)コイワボンドマニファクチャリング
- 松野満弓 (株)マツノシステム
- 佐藤純子 (有)佐藤木型製作所
- 佐藤鋭子 (有)江南木型製作所

監事

- 佐藤純子 (有)佐藤木型製作所
- 佐藤鋭子 (有)江南木型製作所



## 「令和6年能登半島地震」災害義援金のご報告

令和6年能登半島地震によりお亡くなりになられた皆様のご冥福をお祈り申し上げ、また被災されたすべての方々に心からお見舞い申し上げます。

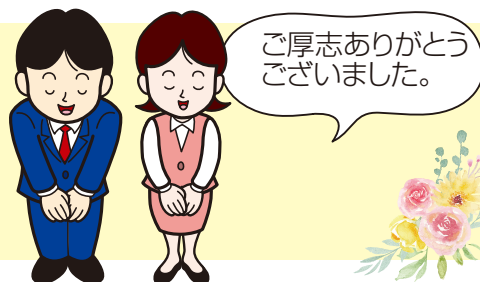
本義援金は、日本商工会議所を通じて、被災した商工会議所並びに商工会議所連合会に寄付させていただきます。

2次締切分(4月3日入金まで)として7事業所より **120,000円** をお預かりし、4月4日に日本商工会議所に送金いたしました。

1次締切分(2月27日送金)と併せて **総額 2,220,000円** の心温まる支援をいただきましたことに厚くお礼申し上げます。

協力事業所 (2次締切分)

- 岐阜信用金庫江南支店 (株)マナベース
- こめき商店 (株)三菱UFJ銀行江南支店
- 松井建築(株) 匿名 (五十音順)



## 小規模事業者経営改善資金融資 (マル経融資)のご案内

日本政策金融公庫が無担保・無保証人、低利で融資する制度です。本所で毎月開かれる審査会で審査し、日本政策金融公庫へ推薦します。

限度額	2,000万円※1
利率	1.25%(4月18日現在)
対象企業	従業員20人以下の小規模企業者(商業・サービス業は5人以下) ●最近1年以上、江南市内で事業を営んでいること ●公庫の融資対象業種であること ●所得税、事業税、市県民税等の税金を完納していること ●江南商工会議所の経営指導を原則6ヶ月以上受けていること
資金使途	運転資金・設備資金
返済期間	運転資金：7年以内(据置：1年以内) 設備資金：10年以内(据置：2年以内)
その他	融資額が500万円以下で、かつ融資期間が3年以上の融資を受けた方が、当初6ヶ月の利子を遅延なく支払った場合、江南市からその6ヶ月間の利子全額が助成されます
問合せ	江南商工会議所 中小企業相談所

※1 1,500万円超の融資を受ける場合は、融資前に事業計画を作成し、融資後に融資残高が1,500万円以下になるまで、経営指導員による実地訪問を半年毎に1回受けていただく必要があります

## 5月の専門相談

(相談無料・秘密厳守)

会場：江南商工会館 別館2階相談室  
(事前に予約をお願い致します)

### 金融・融資相談

- 日時 5月10日(金)10:00~12:00
- 担当 日本政策金融公庫一宮支店
- 日時 5月10日(金)13:30~16:00
- 担当 愛知県信用保証協会

### 経営に関する法律相談

- 日時 5月21日(火)13:00~15:00
- 担当 弁護士 宮本 英行

### 社会保険相談

- 日時 5月14日(火)13:00~15:00
- 担当 社会保険労務士 大岩 裕子

### IT相談 New!

- 日時 5月8日(水)13:00~17:00
- 担当 IT導入支援事業者

### 知財相談

- 日時 随時受付
- 担当 INPIT愛知県知財総合支援窓口

※日本政策金融公庫並びに愛知県信用保証協会による金融・融資相談につきましては、開催の前日の午前中までに、必ずご予約下さい。ご予約がない場合は、開催しません。

## 江南市制70周年記念コラボ商品を募集しています!

江南市制70周年の記念すべき年を、市制70周年記念ロゴマークや藤花ちゃんを使って一緒に盛り上げていただく商品やサービスを募集しています。

コラボ商品として認定すると、無料で市制70周年記念コラボ商品カタログに掲載し、江南市ホームページや江南市公式SNSでPRします。

現在提供している商品や、期間限定の商品でも要件を満たすものは申請できます。



### 【市制70周年記念コラボ商品カタログ】

PDFデータで作成し、1商品につき1/2ページ程度で紹介します。

#### ▼掲載内容

商品名・写真・内容、提供期間・場所・価格、問い合わせ先(名前、電話番号、メールアドレス、URL)など

#### ▼コラボ商品の認定要件

商品名や本体、パッケージなどに、市制70周年(ロゴマーク)、藤花ちゃん、江南市の名称や形などを使用した商品やサービス。

#### ▼その他

ロゴマークや藤花ちゃんのデータは江南市ホームページで提供しているものをご利用ください。なお、営利目的で使用する場合は申請が必要となります。

#### ▼申込

5月17日(金)までに写真を添えてウェブ申込または直接江南市役所商工観光課へ。以降も令和7年2月末まで随時受け付けますが、カタログへの掲載時期は遅れます。

#### ▼問合せ

江南市役所 経済環境部 商工観光課 TEL:(0587)54-1111(内線336)

**株式会社 尾北**  
SHIKOKU CO., LTD.

信用を造り、期待を造り、人を造る。  
そして地域に感謝!

〒483-8111  
愛知県江南市安良町地蔵136番地  
TEL: 0587-50-5155 / FAX: 0587-55-1797

創業45年の信頼と実績で地域の皆様をサポートいたします。  
☆防災、防犯設備・電気設備設計、施工、保守。防犯灯設置、取替。消火器、販売、点検、廃棄処分等  
防災、防犯、電気に関する事は何でもご相談下さい。

**共立防災工事株式会社**

**共立防災工事株式会社**  
江南市大間町新町31番地  
TEL (0587) 54-7411 FAX (0587) 54-9966  
Eメール info@kyouritsubousai.biz

オーダー家具・店舗家具・店舗・企画・設計・施工  
愛知県知事許可(般-32)第60386号

**株式会社市川木工**  
ichi-moku

- 本社・工場  
〒483-8113 江南市天王町五反林37  
TEL (0587) 56-4688 FAX (0587) 56-4314  
Email: info@ichimoku.jp HP: www.ichimoku.jp
- 第二工場  
〒483-8013 江南市般若町南山353  
TEL (0587) 56-3221 FAX (0587) 56-3126

## 経営計画作成個別相談会

小規模事業者持続化補助金等の各種補助金申請に必要な経営計画作成について専門家による個別相談会を開催します。

**講師** コンサルティング・シスト 代表  
中小企業診断士

**伊藤 慎悟 氏**

**日時** 5月21日(火) 13:00~16:00

**講師** カメイ経営システム 代表  
中小企業診断士

**亀井 浩司 氏**

**日時** 5月30日(木) 10:30~17:30

(1事業所あたり1.5時間)

**場所** 江南商工会館 5階第3会議室  
※詳細は、折込チラシをご確認ください。

**問合せ** 江南商工会議所 中小企業相談所

## IT導入補助金2024

IT導入補助金は、中小企業・小規模事業者等の労働生産性の向上を目的として、業務効率化やDX等に向けたITツール(ソフトウェア、サービス等)の導入を支援する補助金です。

**通常枠** 対象者：中小企業・小規模事業者等

補助率：1/2以内

補助額：1プロセス以上 5万円以上150万円未満  
4プロセス以上 150万円以上450万円以下

締切(第3次)：5月20日(月) 17:00

通常枠の他にインボイス枠(インボイス対応類型)(電子取引類型)、セキュリティ対策推進枠、複数社連携IT導入枠もあります。

詳しくはこちらから→



アライアンス・  
パートナー  
発掘市  
2024

大商  
談会

未来のビジネスパートナーと  
「まずは出会って  
きっかけ作り」  
エントリー受付中!  
締切:5/24(金)

商談期間 7月8日(月)~12日(金) 9:00~17:00(予定)

エントリー・詳細はこちらから→



事前調整ビジネスマッチング支援サービス

ジュエリー・メガネ・補聴器  
時計(グランドセイコーマスターショップ)

**SAKAI & CO.**

株式会社 サカイ

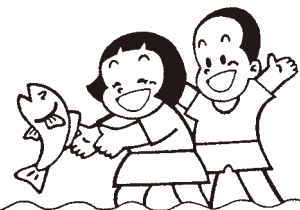
江南市古知野町広見10  
(江南駅北400m)  
TEL 0587-56-2847

<http://www.lian-sakai.jp>

LPガス 石油 住宅機器  
江南市指定水道工事店  
江南市・扶桑町下水道排水設備指定工事店

**(株) 船徳商店**

江南市布袋下山町南21  
☎ 0587-55-0947



**(株) 倉衛工業**  
<http://www.kuraei.com/>



## 健康経営®のはじめの一步! 健康宣言 始めましょう

### 健康宣言とは…

健康経営に取り組むことを社内外に発信(宣言)し、協会けんぽと連携して社員とご家族の健康の保持・増進のために計画的に取り組むことです。

※「健康経営®」はNPO法人健康経営研究会の登録商標です。

### なぜ健康宣言をするの?

近年、労働者の高齢化や生活・就業スタイルの変化等に伴い、会社における健康管理体制が会社経営に大きく関係しています。会社が社員の健康づくりを積極的に取り組むこと(健康経営)により、社員の健康増進を図ることができます。社員が元気に働けることで、生産性の向上や組織の活性化をもたらす、人材の定着率の向上、優秀な人材の獲得につながります。

※詳しくは協会けんぽ愛知支部のホームページをご確認ください。

協会けんぽ愛知支部 健康宣言



相談無料・秘密厳守・事前予約制

## 愛知県 専門労働相談

事業内容：社会保険労務士が県内の中小事業主、労働者等を対象に、職場での困りごと、悩みごとの相談に応じます。

相談事例：就労規則の見直し、ハラスメント対策、働き方改革の取組、退職に係るトラブル、労務管理各種助成金、賃金未払い



### ●相談日

5月	9日(木)・18日(土)・30日(木)
6月	6日(木)・15日(土)・25日(火)
7月	6日(土)・18日(木)・30日(火)
8月	8日(木)・17日(土)・29日(木)
9月	5日(木)・14日(土)・26日(木)



●相談時間 全日13:00~16:00 (1回50分)

●相談方法 対面 or 電話 or オンライン(シスコシステムズ「Cisco Webex Meetings」を使用)  
※通話料及びデータ通信料は利用者負担となります。

●相談場所(対面相談の場合) 愛知県産業労働センター(ウインクあいち)17階 あいち労働総合支援フロア 労働相談コーナー

●利用方法 電話で事前予約 ※1案件1回までです。

**申込・問合せ** 愛知県労働局労働福祉課労働相談グループ TEL:(052)589-1405  
平日 9:30~18:00 土曜 10:00~17:00 ※日曜・祝日・年末年始を除く  
リーフレットより(一部抜粋)

味、魚仙



料亭

江南市古知野町桃源93  
☎56-2970(代)・FAX 56-3690

ゴミのことならお任せください!



**Daiwa 大和エンタープライズ** 株式会社  
Enterprise 地域の皆様にささえられて50周年  
☎(0587)95-0810  
愛知県丹羽郡大口町中小口4-66-1

#デジタル化  
#働き方改革  
#セキュリティ対策  
#DX推進  
#補助金活用



http://www.chubu-jimuki.jp  
058-251-7191

はたらくを、かえる。未来が、かわる。

中部事務機株式会社

本社 岐阜県岐阜市御通1丁目15番地  
大垣支店 岐阜県大垣市御通1丁目15番地  
津市支店 岐阜県津市御通1丁目15番地  
名古屋支店 名古屋市中区栄5丁目15番地  
各社営業時間 岐阜県多岐支店を除き9時15分~17時30分(土曜営業)

CHUBU JIMUKI



# 江南商工会館利用について

会員事業所は会議室等を一般料金より**20%OFF**で借りられ、**6か月前(注)**から会議室の受付を行います。ぜひ、会議・展示会等にご利用下さい。

※会員・会館入居者・公共機関以外は、3か月前からの受付開始となり、当所役員議員の紹介が1名必要となります。  
(注)当所事業での使用が確定している場合は、6ヶ月前のご予約でも使用できない可能性がありますので、予めご了承下さい。

## 《会議室等の内容》 (カッコ内は定員)



①1階ホール(240名)



②3階談話室(12名)



③5階第1会議室(30名)



④5階第2会議室(24名)



⑤5階第3会議室(12名)



⑥別館2階研修室(40名)

【ご利用について】 ※詳細は、お問合せ下さい。

- プロジェクター等備品の貸出(有料)も行っております。
- 営利を目的とした場合および非会員の方、平日(夜間)、休日の使用料は下表とは異なります。

問合せ 総務課

## ☆江南商工会館 会議室使用料《営利を目的としない場合・平日(月～金曜日)》【会員料金(税込)】

(単位：円)

	室名	面積(m <sup>2</sup> )	面積(坪)	9:00~13:00 (午前)	13:00~17:00 (午後)	17:00~21:00 (夜間)	9:00~17:00 (半日A)	13:00~21:00 (半日B)	9:00~21:00 (1日)
①	1階ホール	195	58	13,750	13,750	18,150	27,500	31,900	45,650
②	3階談話室	28	8.5	5,500	5,500	9,900	11,000	15,400	20,900
③	5階第1会議室	72	21.7	6,050	6,050	10,450	12,100	16,500	22,550
④	5階第2会議室	53	16	5,500	5,500	9,900	11,000	15,400	20,900
⑤	5階第3会議室	32	9.6	5,500	5,500	9,900	11,000	15,400	20,900
⑥	別館2階研修室	90	27.2	6,600	6,600	11,000	13,200	17,600	24,200

## 【労働保険事務組合委託事業所の皆様へ】

# 「労働保険料等算定基礎賃金等の報告」の提出について

令和5年度確定保険料並びに令和6年度概算保険料の申告・納付手続きのため「労働保険料等算定基礎賃金等の報告」の提出が必要となります。記入要領が不明な場合は、令和5年4月～令和6年3月分の賃金台帳をご持参の上、ご来所下さい。また、建設業事業所については、一括有期事業報告書及び総括表の記入も必要となりますので、令和6年3月31日までに終了した元請事業の請負金額がわかる資料をご持参の上、ご来所下さい。

提出期限 **5月10日(金)** ご協力お願いいたします。

問合せ 労働保険事務組合江南商工会議所

**広告募集中**

会議所ニュースに企業広告を掲載してみませんか！(有料)

問合せ 総務課

**好評発売中!**

取扱店は  
このほりが  
目印です

1箱 300円(税込)

**前田特許**

無料相談のネット予約は  
<https://www.maedapatent.jp/>

国内出願/海外出願  
特許・実用新案・意匠・商標  
調査・知財戦略相談・鑑定

所長弁理士 大矢正代

〒509-0109 岐阜県  
各務原市テクノプラザ 1-1  
TEL: 058-379-2718

## 令和6年度業務改善助成金のご案内

### 業務改善助成金とは？

業務改善助成金は、事業場内で最も低い賃金（事業場内最低賃金）を30万円以上引き上げ、生産性向上に資する設備投資等を行った場合に、その設備投資等にかかった費用の一部を助成する制度です。

業務場内最低賃金の  
引上げ計画



設備投資等の計画  
機械設備導入、コンサルティング、  
人材育成・教育訓練など

計画の承認  
と実施

業務改善助成金を支給  
(最大600万円)

※事業場内最低賃金の引上げ計画と設備投資等の計画を立てて申請いただき、交付決定後に計画どおりに事業を進め、事業の結果を報告いただくことにより、設備投資等にかかった費用の一部が助成金として支給されます。

### 対象事業者・申請の単位

- ・中小企業・小規模事業者であること
- ・事業場内最低賃金と地域別最低賃金の差額が50円以内であること
- ・解雇、賃金の引き下げなどの不交付事由がないこと



別々に申請



以上の要件を満たした事業者は、事業場内最低賃金の引き上げ計画と設備投資等の計画を立て、（工場や事務所などの労働者がいる）事業場ごとに申請いただきます。

### 対象となる設備投資など

助成対象事業場における、生産性向上に資する設備投資等が助成の対象となります。また、一部の事業者については、助成対象となる経費が拡充されます。

(リーフレットより一部抜粋)

詳しくはこちらから→



## 新入会員をご紹介します

(敬称略・入会申込順)

事業所	代表者	所在地	TEL	営業種目
河村内科ハートクリニック	河村 吉宏	江南市後飛保町平野37-2		ク リ ニ ッ ク
Licolra hair	金本 美里	江南市村久野町上原123		美 容 業
FARM RA本格タイ料理	河村 月子	江南市古知野町牧森229		タ イ 料 理
天使のハート	中村めぐみ	江南市藤ヶ丘7-1-1江南団地202棟508号		キッチンカー(ベビーカステラ等)
アートバンライン(株)名古屋支店	鈴木 雄太	丹羽郡大口町上小口2-157-1		運 送 業
(株)ニイオカ技研	原塚 昭夫	小牧市村中新町11		機械部品製造・加工

令和6年3月31日現在会員事業所数1,642件

\*ご加入ありがとうございます。未加入事業所の方がお見えでしたら、ご紹介よろしく申し上げます。

## ☀️ 夏季の軽装(クールビズ)の実施について ☀️

当所では、節電・省エネの観点から、今年度もクールビズを実施させていただきます。

下記期間中の当所の諸会議には、ノーネクタイ・ノージャケット等の軽装でご出席いただきますよう宜しくお願い申し上げます。

(注)気温・室温等に応じて、ジャケット等の着用を妨げるものではありません。

**【実施期間】**  
5月1日(水)  
)   
10月31日(木)

## 公益社団法人小牧法人会 江南支部主催 通常総会記念講演会

**講 師** 中村 佳子 氏(収納動線コンサルタント/防災士)

**演 題** 今すぐできる! 防災×片づけ講座

**日 時** 5月16日(木) 14時30分から (総会終了後)

**場 所** 江南商工会館 1階ホール

**問 合 せ** 公益社団法人小牧法人会江南支部事務局  
電話: (0587)53-8554

入場  
無料



# 商工会議所LOBO(早期景気観測調査)

## ～ 3月の調査結果 ～

● 調査期間：3月13日～19日

LOBO調査は、商工会議所のネットワークを活用して、全国326商工会議所の2,455企業の協力により、各地域の「肌で感じる足元の景気感」を全国ベースで毎月調査し、その集計結果をリアルタイムで調査実施会議所等へ提供することにより、商工会議所としての経済政策等に関する意見活動などに資することを目的としています。

**業況DIは、コスト増の中、人手不足等で足踏み  
先行きは、改善の期待高まるも、課題多く力強さ欠く**

### ● 全国の概況

- ▶ 建設業は、住宅関連を中心に民間工事の不振が続き、悪化した。小売業は、物価高による消費者の買い控えの継続が重荷となり、悪化に転じた。一方、サービス業は、人手不足は継続するものの、国内外の観光需要増の恩恵を受けた飲食・宿泊業が下支えし、ほぼ横ばいとなった。製造業は、飲食品関係の需要増のほか、自動車関係も堅調に推移し、改善となり、卸売業も、製造業にけん引され、改善した。
- ▶ 日経平均株価の最高値更新等、景気回復の兆しが見える一方、物価の高止まりや円安基調等によるコスト増が継続している。また、人手不足による受注機会の損失やコスト増に見合う価格転嫁もできておらず、業況は足踏みとなった。

### ● 東海ブロックの概況

- 業績が改善しているため賃上げを実施したが、あくまで小幅な改善であるため、報道で見えるような大企業並みの引き上げはできない。大企業との賃金格差が広がっており、今後の人材確保において大きな課題である(調味料製造業)
- 仕入単価の上昇が続いている。3月～4月にかけても多くの価格改定が予定されているが、販売価格に転嫁できていないため、業況が悪化している(食料・飲料卸売業)
- 大手自動車メーカーの工場稼働停止の影響により、受注減少が継続している(運送業)

### ● 東海ブロック産業別業況DI(前年同月比)の推移

	2023年10月	11月	12月	2024年1月	2月	3月	先行き見通し4～6月
全業種	▲ 8.9	▲ 3.7	▲ 3.7	▲ 6.4	▲ 9.6	▲ 12.5	▲ 14.4
建設	▲ 14.3	0.0	▲ 5.4	▲ 7.5	▲ 5.4	0.0	▲ 12.5
製造	1.1	4.9	5.1	▲ 2.5	▲ 5.9	▲ 18.8	▲ 12.5
卸売	▲ 27.8	▲ 19.4	▲ 24.2	▲ 10.0	▲ 26.7	▲ 28.1	▲ 40.6
小売	▲ 22.2	▲ 20.4	▲ 14.0	▲ 14.5	▲ 8.2	▲ 15.1	▲ 17.0
サービス	1.4	4.2	4.2	▲ 2.7	▲ 10.1	▲ 2.7	▲ 4.1

※調査機関の詳細につきましては、日本商工会議所のホームページでご覧いただけます。

<http://www.jcci.or.jp/lobo/lobo.html>

DI値(景気判断指数)とは、売上・採算・業況などの各項目についての判断の状況を表す。ゼロを基準として、プラスの値で景気の上向き傾向を表す回答の割合が多いことを示し、マイナスの値で景気の下向き傾向を表す回答の割合が多いことを示す。従って、売上高などの実数値の上昇率を示すものではなく、強気・弱気などの景気感の相対的な広がりを意味します。

## 地域経済統計

### ▼江南市の人口

江南市市民サービス課調

年月	区分	世帯数 (世帯)	総数 (人)	男(人)	女(人)
	令和6年4月1日現在		43,007	98,389	48,285
前年同日		42,485	98,785	48,431	50,354

### ▼江南市内新設住宅着工戸数

江南市建築課調

年月	着工戸数
令和6年 1月	36
2月	26
3月	27

### ▼犬山職安管内求職・就職・求人状況

年月	区分	求職数		就職件数	求人数		新規求人倍率	有効求人倍率
		新規	月間		新規	月間		
令和6年 1月		677	3,224	130	1,128	3,001	1.67	0.93
2月		612	3,289	141	1,099	3,157	1.80	0.96



# 会員企業紹介

## あの店・この店・あの企業

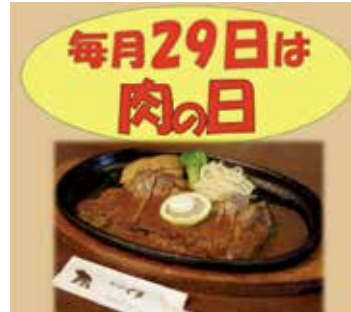
### フジスポーツ用品店



- 江南市古知野町杉山28  
TEL(0587)55-2030  
FAX(0587)55-9819
  - 営業時間 / 10:00~19:00
  - 定休日 / 毎週月曜日、  
火曜日は不定休
- 野球用品、ハンドボール用品、  
スキー、スノーボード等の商品の  
充実自信あり!  
皆様のご来店お待ちしております。



### キッチンくま



- 江南市赤童子町大堀48  
TEL(0587)54-3552 FAX(0587)54-3552
  - 営業時間 / 11:00~14:00、16:30~21:00
  - 定休日 / 火曜日
  - インスタグラム / @kounan\_kuma
  - Eメールアドレス / kuma.kounan50@gmail.com
- 平日、日替わりランチ、ステーキ・定食等をご用意しています。  
各種オードブル、お弁当のテイクアウトもやっております。  
2階も是非ご利用下さい。  
ご来店お待ちしております。

### 珈琲琥珀



- 江南市古知野町朝日143  
TEL(0587)54-2032
- 営業時間 / 平日 7:00~17:00  
土日 8:00~17:00
- 定休日 / 不定休

営業年数57年、1967年開店の珈琲自家焙煎の珈琲専門店です。  
サイフォンで淹れる珈琲は豊かな香りが際立ちます。ブルーマウンテン  
NO1、モカ、キリマンジャロ、ガテマラ、マンダリンもお楽しみいただけます。  
ご来店お待ちしております。

### 天ぶらの天錦



- 江南市古知野町小金101  
TEL(0587)55-0333 FAX(0587)55-0347
  - 営業時間 / 11:30~14:00 17:00~22:00
  - 定休日 / 水曜日(ご予約以外の水曜日はお休みいたします。)
  - ホームページアドレス / <http://www.tenkin.org/>
  - Eメールアドレス / [info@tenkin.org](mailto:info@tenkin.org)
- 各種宴会・会合・法事慶事には、日本料理の【天ぶらの天錦】を  
ご利用ください。  
お気軽にご利用頂ける様にイス・テーブル席での宴会場(10名・  
30名・55名)をご用意いたしております。  
毎日お得なランチメニューあります!  
マイクロバス送迎いたします!  
お気軽にお問合せください。



社寺建築・文化財建造物・古民家改修・注文住宅は



株式会社 アイチケン

私たちに、お任せください。

愛知県江南市力長町大当寺128番地 TEL.0587-55-1000



※施工事例